

# VermiS ZERO

Jednoduché, bezpečné riešenie

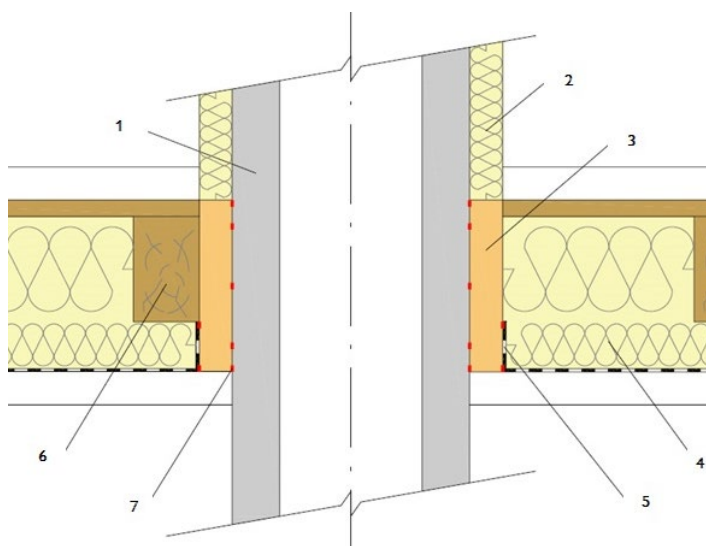
SCHIEDEL

## Vyvinutý pre kľúčové požiadavky tesnejších domov...

- Spĺňa svojou konštrukciou Blower door test
- Vermikulitová doska s vysokou tepelnou odolnosťou spĺňa **NULOVÚ** vzdialenosť od horľavých materiálov
- Ideálny prvok pre vytvorenie tesného prestupu komínového telesa obálkou budovy



VermiS ZERO je osvedčené riešenie pre napojenie parozábrany a zaistenie vzdialenosti od horľavých materiálov v nízkoenergetických a pasívnych domoch.



1. Keramický komínový systém  
Schiedel: KOMBIGAS, STABIL  
UNI ADVANCED
2. Zateplenie nadstrešnej časti komína
3. Vermikulitový prestup VermiS ZERO
4. Tepelná izolácia
5. Napojenie parozábrany
6. Drevené prvky krovu
7. Tepelne-odolný montážny tmel

VermiS ZERO slúži pro bezpečné napojenie parotesných fólií na keramické komíny.

Vermikulitové dosky musia byť chránené pred priamym pôsobením vody.

Pri použití vermikulitového prestupu VermiS ZERO je dodržaný predpísaný odstup horľavých konštrukcií od plášťa komína.



# Montážny návod Vermis ZERO



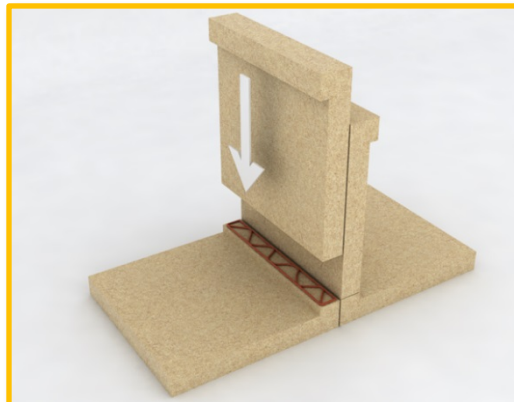
1. Montážna sada sa skladá zo štyroch segmentov, montážneho tmelu a sťahovacie pásky a je k dispozícii pod označením **Vermis ZERO**.



2. Segmenty je možné krátiť a tvarovo upravovať pomocou píly na kov alebo na drevo.



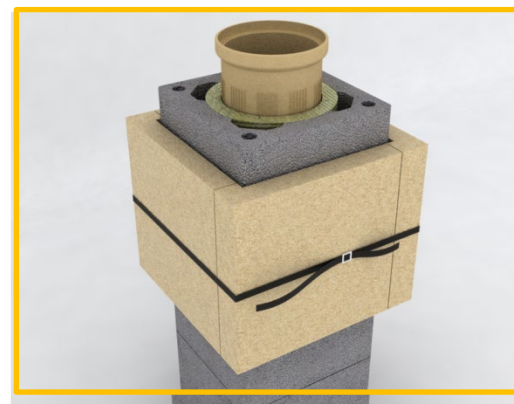
3. Pred začiatkom montáže prestupu je potrebné štvrtinové segmenty zlepiť tmelom tak, že vzniknú dva diely.



4. Lepené diely k sebe priložiť, aby sa navzájom podopierali a nechať tmel zatuhnúť.



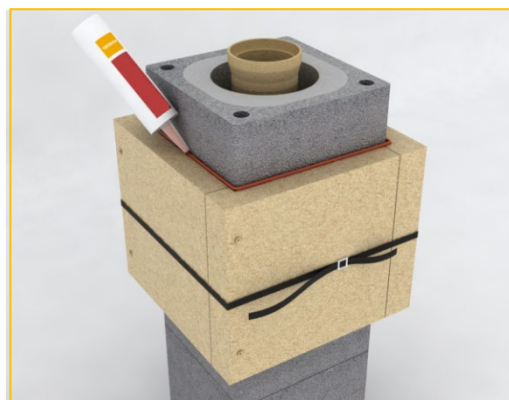
5. Na obidve časti naniesť tmel po obvodu, na stykové plochy segmentov a na plochu, ktorá bude v styku s komínovým plášťom.



6. Časti priložiť na komín a zaistiť sťahovaciu páskou. Sťahovaciu pásku po zatuhnutí tmelu odstrániť.



7. Lepený spoj môžeme spevniť pomocou priložených vrutov, ktoré sa umiestňujú do predvŕtaných otvorov.



8. Medzeru medzi vermikulitovými doskami a komínovým plášťom pretmelit' tmelom.



9. Rovnaký postup vykonáme aj v spodnej časti.



### Obsah sady Vermis ZERO:

Diely Vermis ZERO\* (4 ks)  
 Kartúša spojovacieho tmelu (1 ks)  
 Páska so sponou (5 m)  
 Spojovacie vruty (8 ks)  
 Montážny návod (1 ks)

Výška dielov Vermis ZERO: 40 cm

\* Rozmery dielov v závislosti na veľkosti komína



V prípade použitia dvojpriechodovej tvárnice alebo tvárnice s vetracou šachtou, použite prídavné rovné diely a postupujte podľa montážneho návodu.

- 1 - Základný dielec - súčasť kompletu dodávky
- 2 - Predĺženie - pre tvárnice so šachtou alebo pre dvojpriechodové tvárnice s o šachtou / bez šachty

## Sortiment Vermis ZERO\*

Základná sada		Predĺženie		
Vermis ZERO 1416	Vermis ZERO 1820	Predĺženie 140 mm (pár)	Predĺženie 310 mm (pár)	Predĺženie 500 mm (pár)
<b>173199</b>	<b>173200</b>	<b>173201</b>	<b>173202</b>	<b>173203</b>

Popis	SAP kód	Vermis ZERO 1416	Vermis ZERO 1820	Predĺženie 140 mm	Predĺženie 310 mm	Predĺženie 500 mm
		173199	173200	173201	173202	173203
Stabil	1820	124466		*		
Uni Advanced						
Stabil	1416	124465	*			
Uni Advanced						
Stabil	18201820	124469		*	*	
UNI Advanced						
KombiGas	KG	146462		*	*	
Stabil	1820L	124474		*		
Uni Advanced						
Stabil	1416L	124470	*	*		
Uni Advanced						
Stabil	1416L1820 1820L1820	124474		*		*
UNI ADV						

\* Pre správne objednanie dielov neváhajte kontaktovať nášho odborného poradcu príslušného vášmu regiónu.

### Odborní poradcovia

<b>BA</b>	Ing. Jankovský Dušan	0905 / 726 942	dusan.jankovsky@schiedel.com
<b>TT</b>	Svetozár.Danko	0908 / 700 468	svetozar.danko@schiedel.com
<b>NR</b>	Bc. Tomáš Líška	0905 / 334 964	tomas.liska@schiedel.com
<b>TN</b>	Pliško Radoslav	0905 / 726 940	radoslav.plisko@schiedel.com
<b>BB</b>	Škraban Peter	0905 / 660 452	peter.skraban@schiedel.com
<b>ZA</b>	Jaroslav Záh	0907 / 896 378	jaroslav.zan@schiedel.com
<b>PO</b>	Slavomír Špak	0905 / 726 941	slavomir.spak@schiedel.com
<b>KE</b>	Kalina Lukáš	0905 / 901 361	lukas.kalina@schiedel.com

Schiedel Slovensko spol. s r.o., Zamarovská 177, 911 05 Zamarovce, Tel. 032 / 746 00 11, info.sk@schiedel.com